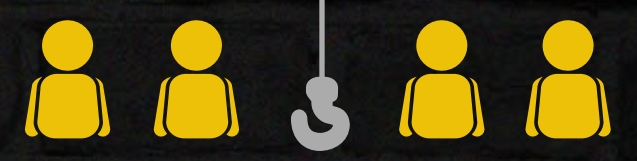


PROCESO DE SELECCIÓN

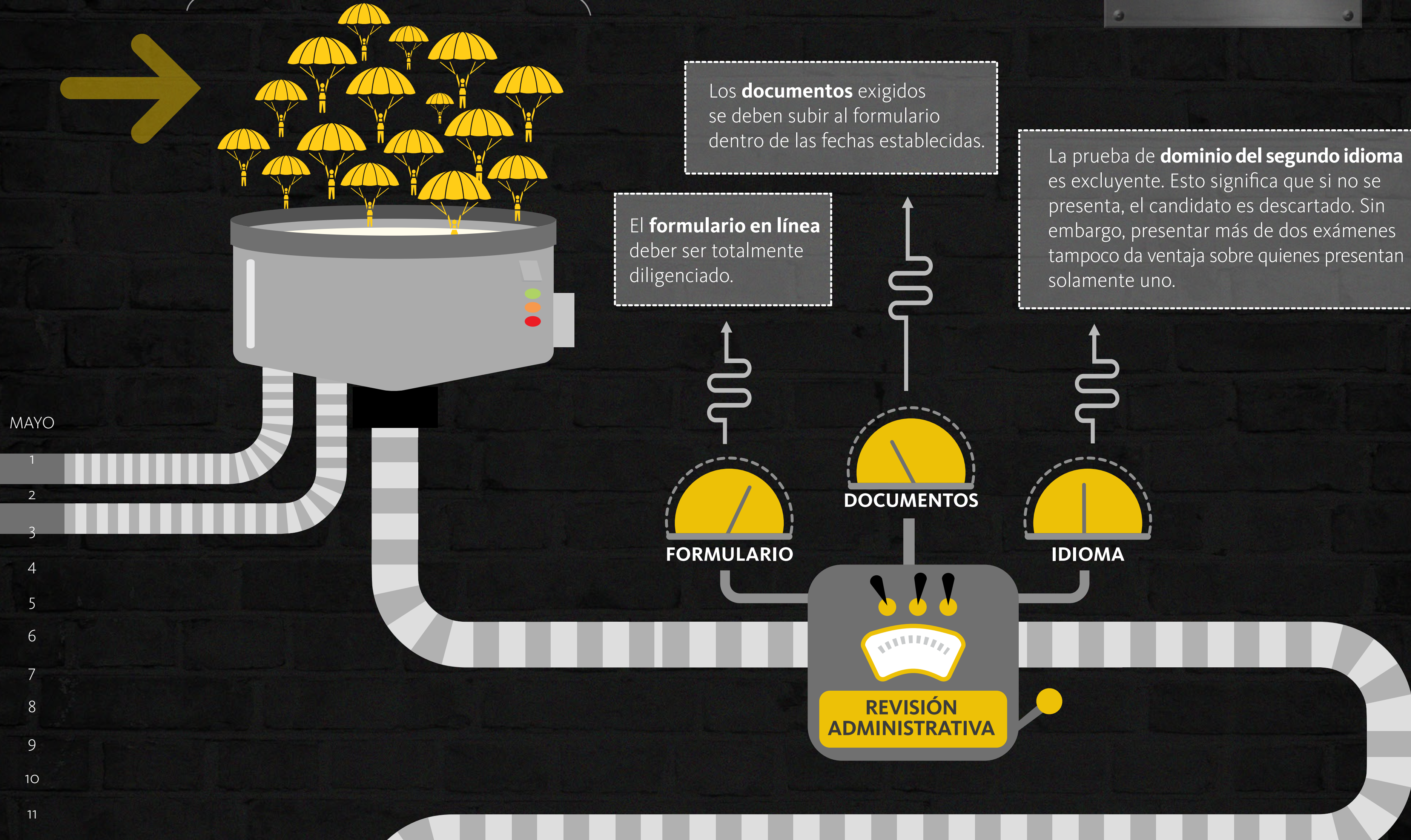


SOLICITUDES DE LOS CANDIDATOS

Entran a competencia quienes hayan diligenciado la aplicación en línea.

ES UN PROCESO COMPETITIVO

porque son más los candidatos que las personas que podemos apoyar.



Los **documentos** exigidos se deben subir al formulario dentro de las fechas establecidas.

El **formulario en línea** deber ser totalmente diligenciado.

La prueba de **dominio del segundo idioma** es excluyente. Esto significa que si no se presenta, el candidato es descartado. Sin embargo, presentar más de dos exámenes tampoco da ventaja sobre quienes presentan solamente uno.

NO CUMPLEN

Quienes no cumplan con alguno de los requisitos o queden debajo de la línea de corte, tienen la posibilidad de presentarse el año siguiente.

ASPECTOS QUE EVALÚA HONDUFUTURO®

Cada ítem tiene un porcentaje y es calificado del 20 - 100%. Una vez evaluados, se ponderan y se suman para obtener una nota final.

COMITÉS EVALUADORES

Un comité integrado con al menos 3 profesionales con amplia experiencia académica internacional, revisa cada expediente y le asigna una calificación al perfil, ensayo y programa de destino; las calificaciones son luego ponderadas. La lista es reorganizada de mayor a menor puntuación.

Fórmula

- 50%** Programa de destino
- 20%** Promedio académico
- 10%** Puesto en su promoción
- 10%** Calificación del ensayo
- 10%** Perfil del candidato

100%

10% 10% 10% 20% 50%

PROCESO ANÓNIMO

El **ensayo** es calificado por tres jueces independientes a HONDUFUTURO®.

El **promedio académico** determina la excelencia que obtuvo en su pregrado.

Al **puesto ocupado** en su promoción le damos una nota de 20-100%. Luego comparamos esta calificación con la del promedio del pregrado. Si la calificación del puesto ocupado es más alta, la usamos, y si es más baja o no existe, distribuimos su porcentaje entre el promedio del pregrado, el programa y el ensayo.

- 100%** Primero en su grupo
- 50%** En la mitad de su grupo
- 20%** Muy bajo o no existente

El **programa de destino** es el elemento clave en la selección de los beneficiarios de HONDUFUTURO®. Basados en la búsqueda de información de rankings, publicaciones y páginas en internet, entre otros, HONDUFUTURO® identifica qué tan visible es el programa de posgrado a nivel internacional y le da una calificación de 20 - 100%.

- 100% TOP.** Entre los 10 mejores de su área.
- 80%** Excelente a nivel nacional y visibilidad internacional
- 60%** Destacado en universidades a nivel nacional.
- 20%** Baja calidad, en línea, parcial o nocturno.

Áreas de Estudio

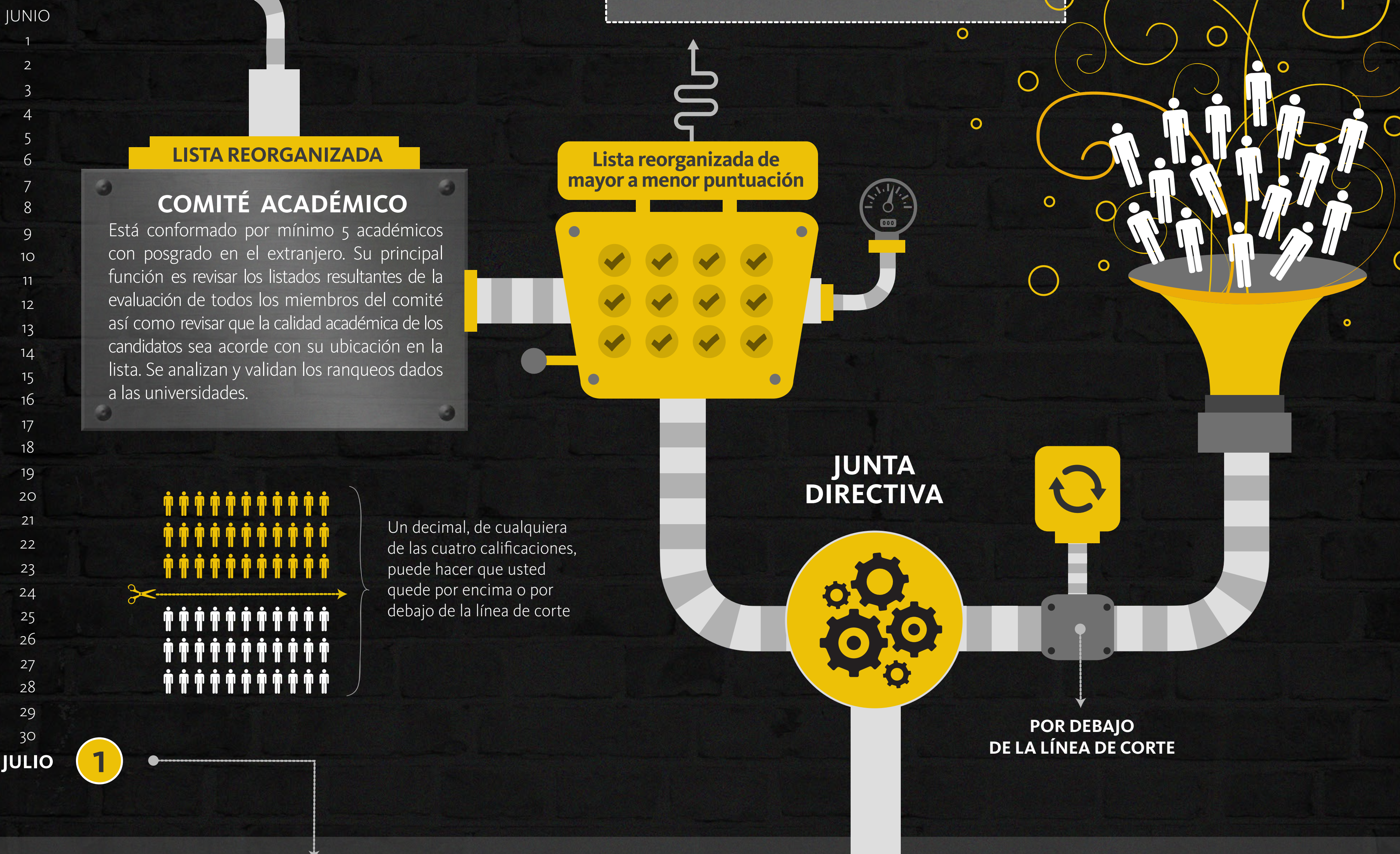
- Administración y Negocios
- Arquitectura y Diseño
- Artes
- Ciencias Agropecuarias y del medio ambiente
- Ciencias Básicas
- Ciencias de la Salud
- Ciencias Políticas y Relaciones Internacionales
- Ciencias Sociales
- Derecho
- Economía
- Educación
- Ingeniería

Por encima de la línea de corte están los beneficiarios que selecciona HONDUFUTURO®.

El **perfil** genera una idea general del candidato.

La lista final es entregada a la Junta Directiva de HONDUFUTURO®, que hace una última revisión, y dependiendo del presupuesto, adiciona o descarta candidatos en cada una de las áreas de estudio.

BENEFICIARIOS SELECCIONADOS



COMITÉ ACADÉMICO

Está conformado por mínimo 5 académicos con posgrado en el extranjero. Su principal función es revisar los listados resultantes de la evaluación de todos los miembros del comité así como revisar que la calidad académica de los candidatos sea acorde con su ubicación en la lista. Se analizan y validan los ranqueos dados a las universidades.

Lista reorganizada de mayor a menor puntuación

JUNTA DIRECTIVA

Un decimal, de cualquiera de las cuatro calificaciones, puede hacer que usted quede por encima o por debajo de la línea de corte

POR DEBAJO DE LA LÍNEA DE CORTE

LISTA DE SELECCIONADOS
Es publicada en la página web de HONDUFUTURO

www.hondufuturo.com

